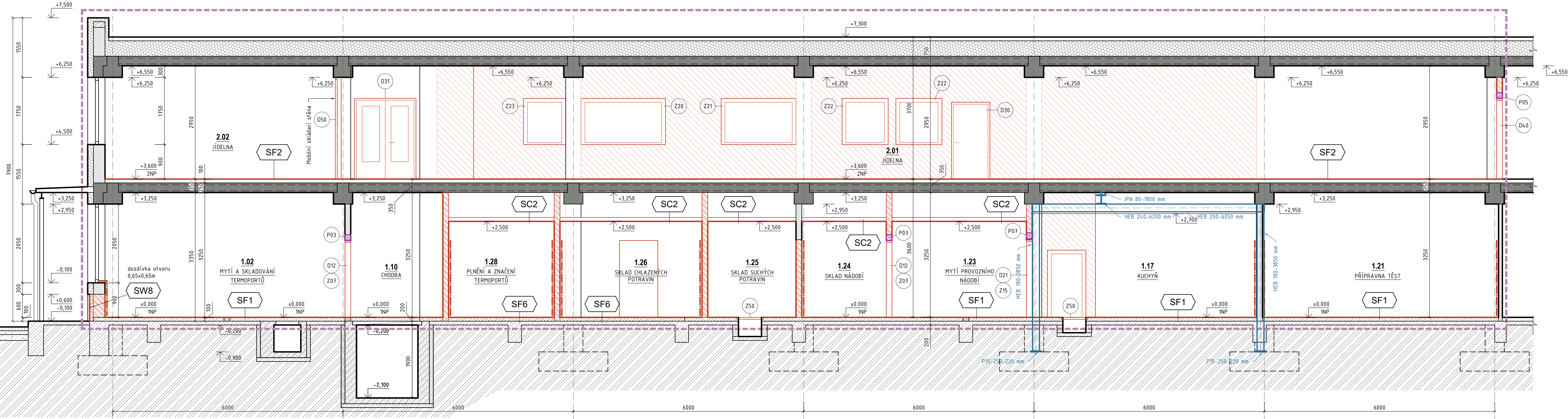


ŘEZ A



LEGENDA MATERIÁLŮ

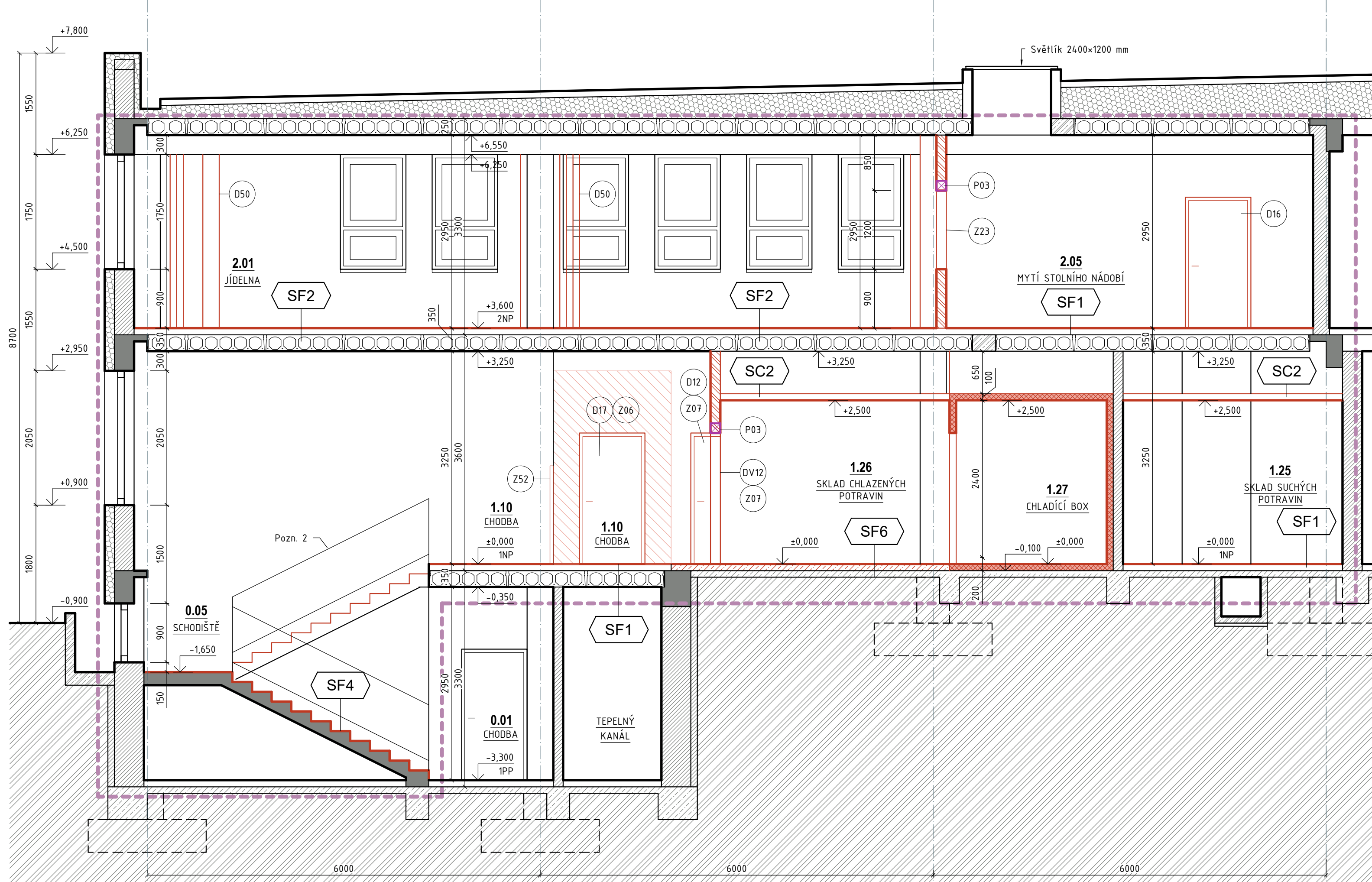
STÁVAJÍCÍ NAVRŽENÉ

- Zdivo z keramických tvárnic / cihel plných pálených
- Železobetonové konstrukce prefabrikované
- Železobetonové konstrukce monolitické
- Konstrukce z prostého betonu
- Tepelná izolace - pěnový polystyren EPS
- Zdivo z keramických broušených tvárnic tloušťky 140 mm zdivné na tenkovrstvou zdicí maltu
- Zdivo výťahové šachty z keramických akustických tvárnic P10 tloušťky 190 mm zdivné na zdicí maltu M10
- Zdivo z betonových tvárnic ztraceného bednění tloušťky 150 mm
- Konstrukce chladicího boxu - PUR panely tloušťky 80 mm
- Náspyt zeminný hutněný
- Rostlý terén

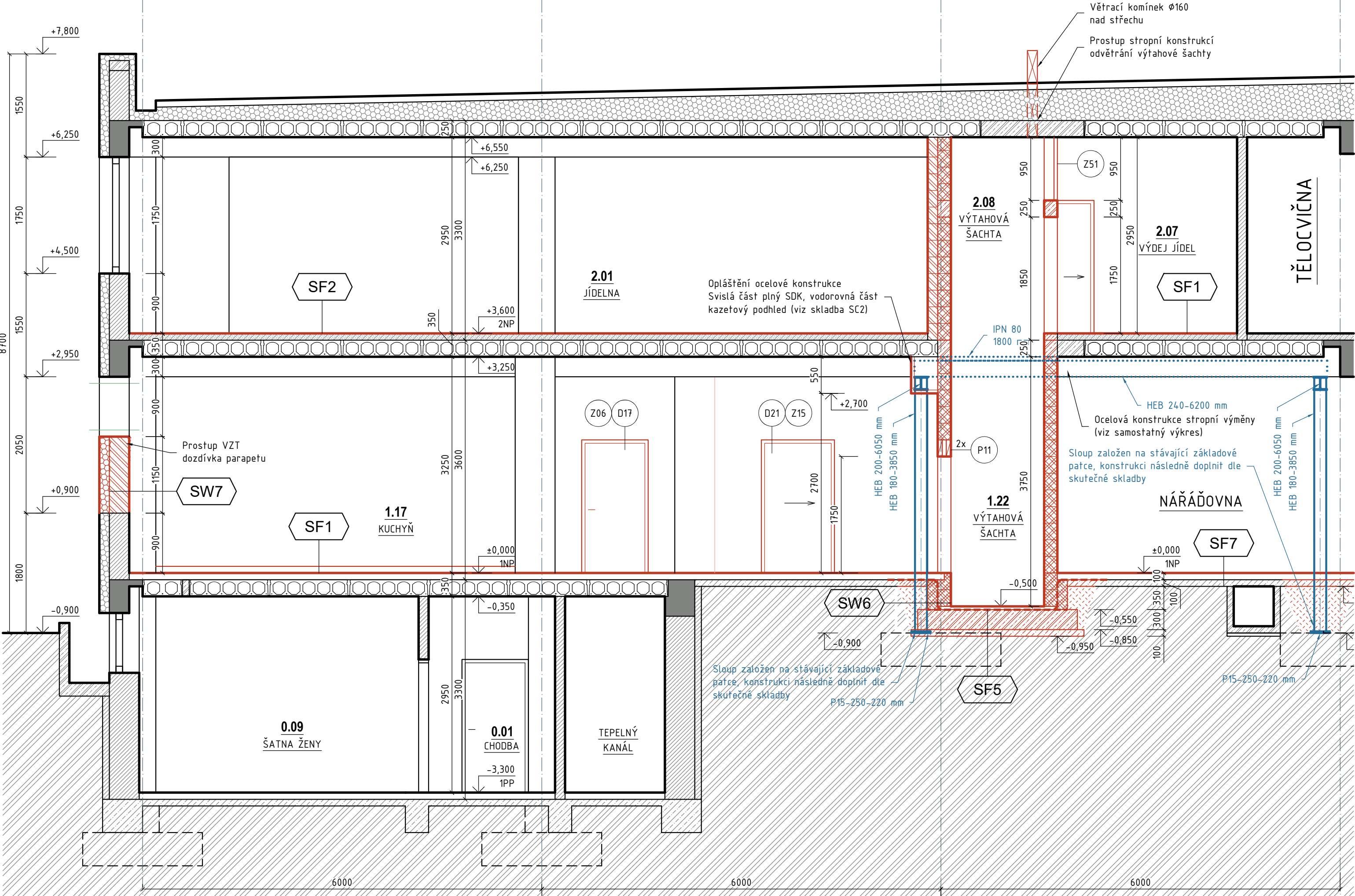
LEGENDA ZNAČEK

- Prostor dotčený stavebními úpravami
- Nové dozdivané stěny
- Nový keramický obklad
- Nová ocelová konstrukce výměny stropního otvoru

ŘEZ B



ŘEZ C



POZNÁMKY

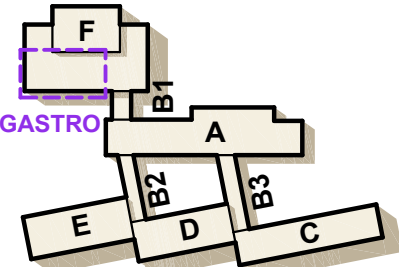
BOURACÍ PRÁCE / DEMONTÁŽE

- V řešených místnostech bude provedena demontáž / odstranění:
 - zařizovacích předmětů, otopných těles, vzduchotechnického potrubí, osvětlení, a dalších prvků (např. rozlihas, požární hlásiče apod.) - viz jednotlivé části dokumentace
 - vyzázení vnitřních dveří
 - nášlapných vrstev podlah v řešených místnostech
 - obkladů stěn
 - zdivo uvedeném rozsahu, drážky a prostory
- Před zahájením bouracích prací bude provedeno zakrytí oken a dalších prvků, tak aby nedošlo v průběhu bouracích prací k jejich poškození.

DOKUMENTACE

- Dokumentace odpovídá dostupným podkladům a provedeným měřením.
- Odchytky zjištěné v průběhu stavby od této dokumentace budou řešeny ve spolupráci s projektantem.

SCHÉMA AREÁLU ZŠ



0,000 = 280,35 m n. m. (stávající)		K PROJEKTU Krotčí s.r.o.	
Hlavní projektant	Ing. Tomáš Krotčí	Architekt	-
Projektant	Ing. Tomáš Krotčí	Vypracoval	Ing. Tomáš Svíták
Stavebník	Město Uherský Brod (Masarykovo nám. 100, PSČ 688 01; IČ 002 91 463)	Účel PD	DSP + DPS
Místo stavby	ZŠ Na Výsluní (Na Výsluní 2047, PSČ 688 01; parc.č. st.2812, k.ú. Uh.Brod)	Datum	březen 2026
Název akce	ZŠ Na Výsluní – modernizace kuchyně		
Stavební objekt	SO 01 Modernizace kuchyně	Formát	10× A4
Část dokumentace	D.1.1.2 Architektonicko-stavební řešení (výkresová část)	Měřítko	Výkres č. 2.02
Obsah	SVISLÉ ŘEZY – NOVÝ STAV		